



คู่มือการปฏิบัติงาน การนิเทศ ติดตาม ประเมินผลการ
ปฏิบัติงานด้านสาธารณสุข
สำนักงานสาธารณสุขอำเภอภูเรือ จังหวัดเลย
ปีงบประมาณ ๒๕๖๙

เป็นคู่มือปฏิบัติงานของบุคลากรในหน่วยงาน
ระหว่าง ๑ ตุลาคม ๒๕๖๘ ถึง ๓๐ กันยายน ๒๕๖๙
(กำหนดทบทวนคู่มือปฏิบัติงาน ๑ ตุลาคม ๒๕๖๘)

สำนักงานสาธารณสุขอำเภอภูเรือ จังหวัดเลย

คำนำ

กระทรวงสาธารณสุข ได้จัดให้มีการปรับโครงสร้างการทำงานตามกรอบแนวคิดการปฏิรูประบบราชการ
แนวใหม่ที่มุ่งเน้นการทำงานเพื่อผลสัมฤทธิ์ โดยใช้การตรวจราชการเป็นหลักในการติดตาม เพื่อนำนโยบายไปสู่การ
ปฏิบัติในหน่วยงานต่างๆ ในการวิเคราะห์ผลสัมฤทธิ์ในการปฏิบัติงานตามนโยบายและพัฒนา ระบบบริการ
สาธารณสุข ให้สอดคล้องกับปัญหาความต้องการของประชาชน ซึ่ง สำนักงานสาธารณสุขอำเภอภูเรือ จังหวัดเลย
ได้ดำเนินงานตามนโยบายที่สำคัญของกระทรวงสาธารณสุข ถ่ายทอดนโยบายไปยัง พื้นที่ และได้กำหนดให้มีการ
นิเทศ ติดตาม ประเมินผลการดำเนินงานสาธารณสุข ปีละ ๒ ครั้ง โดยใช้แบบประเมินผลเป็นเครื่องมือกำกับ
ติดตาม

สำนักงานสาธารณสุขอำเภอภูเรือ จังหวัดเลย ได้จัดทำคู่มือการนิเทศ ติดตาม ประเมินผลการดำเนินงาน
สาธารณสุข ปีงบประมาณ ๒๕๖๘ โดยกำหนดตัวชี้วัดที่สำคัญและเกณฑ์การให้คะแนนเป็นการวัด ระดับการพัฒนา
ของแต่ละหน่วยงาน และขอขอบคุณคณะกรรมการนิเทศ ติดตาม ประเมินผลการดำเนินงาน สาธารณสุข
ปีงบประมาณ ๒๕๖๘ ที่ได้ร่วมจัดทำคู่มือดังกล่าว จนประสบความสำเร็จในครั้งนี้อย่างยิ่งว่า หน่วยงาน
ที่เกี่ยวข้องจะนำไปใช้ประโยชน์ในการดำเนินงานต่อไป

มนต์จันทร์ พิมใจ

๑ ตุลาคม ๒๕๖๘

สารบัญ

เรื่อง	หน้า
๑. แนวทางการนิเทศ ติดตาม และประเมินผลการดำเนินงานสาธารณสุข สสอ.ภูเก็ต ปีงบประมาณ ๒๕๖๙	๑
๒. ตัวชี้วัดในการนิเทศ ติดตาม ประเมินผลการดำเนินงานสาธารณสุข สสอ.ภูเก็ต จังหวัดเลย ปีงบประมาณ ๒๕๖๙	๒
๓. การนิเทศ ติดตาม และประเมินผล	๕
๔. คู่มือขั้นตอน/แนวทางการนิเทศ ติดตาม ควบคุม กำกับงานสาธารณสุข	๘

แนวทางการนิเทศ ติดตาม และประเมินผลการดำเนินงานสาธารณสุข สสอ.ภูเรือ ปีงบประมาณ ๒๕๖๙

หลักการและเหตุผล

การนิเทศ ติดตามและประเมินผลการดำเนินงานสาธารณสุข ระดับเครือข่ายบริการสุขภาพ (CUP) ปีงบประมาณ ๒๕๖๙ ภายใต้บริบทการบริหารราชการแผ่นดินตามยุทธศาสตร์ชาติระยะ ๒๐ ปี (ด้านสาธารณสุข) ได้มีการปรับระบบและรูปแบบการนิเทศงานให้มีความคล่องตัว เพื่อนำไปสู่การปฏิบัติงานของ เครือข่ายบริการสุขภาพ (CUP) ให้ดำเนินไปตามเป้าหมายที่กำหนดอย่างเป็นระบบ มีประสิทธิภาพ และ ประสิทธิผล ก่อให้เกิดประโยชน์สูงสุดต่อประชาชน ในปีงบประมาณ ๒๕๖๙ สสอ.ภูเรือ จังหวัดเลย กำหนดให้มีการนิเทศ ติดตามและประเมินผลงาน ในประเด็นสำคัญสอดคล้องตามยุทธศาสตร์ความเป็นเลิศ ๔ ด้านได้แก่ ๑) ด้านส่งเสริมสุขภาพ และ ป้องกันโรคเป็นเลิศ (Prevention and Promotion Excellence) ๒) ด้านบริการเป็นเลิศ (Service Excellence) ๓) ด้านบุคลากรเป็นเลิศ (People Excellence) และ ๔) ด้านบริหารเป็นเลิศด้วยธรรมาภิบาล (Governance Excellence) โดยกำหนดให้มีการนิเทศติดตามประเด็นยุทธศาสตร์ จำนวน ๔ ประเด็น ยุทธศาสตร์ ได้แก่ ๑) สร้างเสริมสุขภาพ เฝ้าระวัง ป้องกัน ควบคุมโรค พัฒนาการคุ้มครองผู้บริโภคและการ จัดการสิ่งแวดล้อมให้มีประสิทธิภาพ ๒) พัฒนาคุณภาพสถานบริการตามมาตรฐาน ลดความแออัด และ จัดระบบบริการในเครือข่ายแบบไร้รอยต่อ ๓) พัฒนาศักยภาพให้มีความสมรรถนะมีความสุขในการทำงานและสร้าง ความเข้มแข็งในภาคประชาสังคม และ ๔) พัฒนาระบบบริหาร การจัดการทางการเงิน ระบบสารสนเทศและ ยุทธศาสตร์ การวิจัยและนวัตกรรมขององค์กร เพื่อสนับสนุนการให้บริการ โดยมีขั้นตอนการนิเทศงานฯ ประจำปีงบประมาณ ๒๕๖๙ ดังนี้

๑.การคัดเลือกตัวชี้วัดในการนิเทศ ติดตาม และประเมินผล

๑.๑ แต่งตั้งคณะกรรมการวางแผนและกำหนดตัวชี้วัดการนิเทศ ติดตาม และประเมินผลการ ดำเนินงานสาธารณสุข สสอ.ภูเรือ จังหวัดเลย สำหรับการนิเทศงาน เครือข่ายบริการสุขภาพ ปีงบประมาณ ๒๕๖๙

๑.๒ ประชุมรับฟังการชี้แจงแผนการตรวจราชการกระทรวงสาธารณสุขปีงบประมาณ ๒๕๖๙

๑.๓ กลุ่มงานทุกกลุ่มงานคัดเลือกตัวชี้วัดการนิเทศ ติดตาม และประเมินผลการดำเนินงาน สาธารณสุข ระดับเครือข่ายบริการสุขภาพ ปีงบประมาณ ๒๕๖๘ โดยพิจารณาความสำคัญ จากแหล่งต่าง ๆ ดังนี้ –ตัวชี้วัดตาม คำรับรองการปฏิบัติราชการ (PA) ปีงบประมาณ ๒๕๖๙ -ตัวชี้วัดในการตรวจราชการกระทรวงสาธารณสุข ปีงบประมาณ ๒๕๖๙ -ตัวชี้วัดยุทธศาสตร์การพัฒนาสุขภาพ จังหวัดเลย ปี ๒๕๖๙ - ตัวชี้วัดตามปัญหา สาธารณสุขในพื้นที่อำเภอภูเรือ ปี ๒๕๖๙ โดย กลุ่มงานทุกกลุ่มงานรวบรวมตัวชี้วัดส่งงานประเมินผล กลุ่มงานสนับสนุนวิชาการ

๑.๔ ประชุมพิจารณาคำนำหน้าตัวชี้วัด โดยคณะกรรมการวางแผนและกำหนดตัวชี้วัดการนิเทศ ติดตาม ประเมินผลการดำเนินงานสาธารณสุข ปีงบประมาณ ๒๕๖๘ โดยมีตัวชี้วัดในการนิเทศติดตาม และ ประเมินผลการ ดำเนินงานสาธารณสุข ระดับเครือข่ายบริการสุขภาพ (CUP) จังหวัดเลย ปีงบประมาณ ๒๕๖๙ ใน ๔ ประเด็น ยุทธศาสตร์ร่วม

๑.๕ ประชุมชี้แจงแนวทางการนิเทศ ติดตาม และประเมินผลการดำเนินงานสาธารณสุขระดับ เครือข่าย บริการสุขภาพ (CUP)

การนิเทศ ติดตาม และประเมินผล

๒. รูปแบบการนิเทศ ติดตาม และประเมินผล

๒.๑ การออกนิเทศ ติดตาม และประเมินผล

รอบที่ ๑ เริ่ม เดือน กุมภาพันธ์ ๒๕๖๙ นิเทศฯ ทุก รพ.สต. ๑ละ ครั้งวัน รวม ๕ แห่ง

รอบที่ ๒ เริ่ม เดือน กรกฎาคม ๒๕๖๙ นิเทศฯ ราย รพ.สต. ละ ๑ วัน รวม ๕ แห่ง

รายละเอียดตามรูปแบบ ดังตารางที่ ๒ และ ๓

๒.๒ การให้คะแนนการนิเทศ ติดตาม และประเมินผล ให้คะแนนการนิเทศ ติดตาม และประเมินผล ทั้ง ๒

รอบ

- รอบที่ ๑ ร้อยละ ๑๐๐ ดังนี้ - คะแนนผลงานตามตัวชี้วัด (KPI) ร้อยละ ๘๐
 - คะแนนผลงานโครงการเด่นหรือโครงการวิจัยหรือR๒Rหรือ นวัตกรรม ร้อยละ ๑๐
 - การจัดเตรียม การนำเสนอ ภาพโดยรวม ร้อยละ ๕
- รอบที่ ๒ ร้อยละ ๑๐๐ ดังนี้ - คะแนนผลงานตามตัวชี้วัด (KPI) ร้อยละ ๘๐
 - คะแนนผลงานโครงการเด่นหรือโครงการวิจัยหรือR๒Rหรือ นวัตกรรม ร้อยละ ๑๐
 - การจัดเตรียม การนำเสนอ ภาพโดยรวม ร้อยละ ๕

ตารางที่ ๒ รูปแบบการนิเทศ ติดตาม และประเมินผลการดำเนินงานสาธารณสุข สสอ.ภูเรือ จังหวัดเลย รอบที่ ๑
ปีงบประมาณ ๒๕๖๙

เวลา	กิจกรรม	หมายเหตุ
เวลา ๐๘.๐๐ -๐๙.๓๐ น.	-ทีมนิเทศ ออกเดินทางจากสำนักงานสาธารณสุขอำเภอภูเรือ	
เวลา ๐๙.๓๐ น.	-ทีมนิเทศ เดินทางถึง รพ.สต. ที่ ๑	
เวลา ๐๙.๓๐ -๐๙.๔๕ น.	-ตัวแทน รพ.สต. กล่าวต้อนรับ และแนะนำคณะเจ้าหน้าที่	
เวลา ๐๙.๔๕ -๑๐.๐๐ น.	-ประธานทีมนิเทศ แนะนำทีมนิเทศ ชี้แจงวัตถุประสงค์	
เวลา ๑๐.๐๐ -๑๐.๓๐ น.	- รพ.สต. นำเสนอผลการดำเนินงานในภาพรวม	
เวลา ๑๐.๓๐ -๑๒.๐๐ น.	-ผู้นิเทศชี้แจงตัวชี้วัด และตอบข้อซักถาม	
เวลา ๑๒.๐๐ -๑๓.๓๐ น.	-รับประทานอาหารกลางวันที่ รพ.สต. ที่ ๑ และเดินทางถึง รพ.สต. ที่ ๒	
เวลา ๑๓.๓๐ -๑๓.๔๕ น.	-ตัวแทน รพ.สต. กล่าวต้อนรับ และแนะนำคณะเจ้าหน้าที่	
เวลา ๑๓.๔๕ -๑๔.๐๐ น.	-ประธานทีมนิเทศ แนะนำทีมนิเทศ ชี้แจงวัตถุประสงค์	
เวลา ๑๔.๐๐ -๑๔.๓๐ น.	- รพ.สต. นำเสนอผลการดำเนินงานในภาพรวม	
เวลา ๑๔.๓๐ -๑๖.๓๐ น.	-ผู้นิเทศชี้แจงตัวชี้วัด และตอบข้อซักถาม	
เวลา ๑๖.๓๐ น.	- ทีมนิเทศเดินทางกลับ สำนักงานสาธารณสุขอำเภอภูเรือ	

ตารางที่ ๓ รูปแบบการนิเทศ ติดตาม และประเมินผลการดำเนินงานสาธารณสุข สสอ.ภูเรือ จังหวัดเลย รอบที่ ๒
ปีงบประมาณ ๒๕๖๙

เวลา	กิจกรรม	หมายเหตุ
เวลา ๐๘.๐๐ - ๐๙.๓๐ น.	- ทีมนิเทศ ออกเดินทางจากสำนักงานสาธารณสุขอำเภอภูเรือ	
เวลา ๐๙.๓๐ น.	- ทีมนิเทศ เดินทางถึง รพ.สต.	
เวลา ๐๙.๓๐ - ๐๙.๔๕ น.	- ตัวแทน รพ.สต. กล่าวต้อนรับ และแนะนำคณะเจ้าหน้าที่	
เวลา ๐๙.๔๕ - ๑๐.๐๐ น.	- ทีมนิเทศแนะนำทีม ชี้แจงวัตถุประสงค์	
เวลา ๑๐.๐๐ - ๑๒.๐๐ น.	- รพ.สต. นำเสนอผลการดำเนินงานในภาพรวม	
เวลา ๑๒.๐๐ - ๑๓.๐๐ น.	- รับประทานอาหารกลางวัน ที่ รพ.สต.	
เวลา ๑๓.๐๐ - ๑๖.๓๐ น.	- ทีมนิเทศสรุปผลการประเมินและให้ข้อเสนอแนะ ถาม - ตอบปัญหาทั่วไป	
เวลา ๑๖.๓๐ น.	- ทีมนิเทศเดินทางกลับ สำนักงานสาธารณสุขอำเภอภูเรือ	

๓. การจัดเตรียมข้อมูลในการนิเทศ ติดตาม และประเมินผลการดำเนินงานสาธารณสุข สสอ.ภูเรือ จังหวัดเลย ปีงบประมาณ ๒๕๖๙

การจัดเตรียมเอกสารและการนำเสนอ (Power Point) ในวันที่รับการนิเทศ ติดตาม และ ประเมินผล
ขอให้เตรียมข้อมูล โดยจัดทำเป็นเอกสารสรุปผลการดำเนินงานสาธารณสุข ประจำปีงบประมาณ ๒๕๖๗ โดยในรอบ
ที่ ๑ ใช้ข้อมูลผลการดำเนินงาน ๔ เดือน ตั้งแต่วันที่ ๑ ตุลาคม ๒๕๖๘ ถึงวันที่ ๓๑ มกราคม ๒๕๖๙ ส่วนในรอบ
ที่ ๒ ใช้ข้อมูลผลการดำเนินงาน ๙ เดือน ตั้งแต่วันที่ ๑ ตุลาคม ๒๕๖๘ ถึงวันที่ ๓๐ มิถุนายน ๒๕๖๙ (ยกเว้นข้อมูล
บางตัวชี้วัด เช่น ตัวชี้วัดทางระบาดวิทยา) โดยมีเนื้อหาของการจัดทำเอกสาร และการนำเสนอ ดังนี้

๓.๑ การจัดทำเอกสารของ รพ.สต. รพ.สต. จัดทำเอกสารสรุปผลการนิเทศ ติดตาม และประเมินผล การ
ดำเนินงาน สาธารณสุขของ รพ.สต. ประกอบด้วย ๓ ส่วนดังนี้

ส่วนที่ ๑ ข้อมูลทั่วไปของ รพ.สต. และปัญหาสาธารณสุขในพื้นที่

ส่วนที่ ๒ สรุปผลการดำเนินงานสาธารณสุขที่สำคัญ

๑) แผนรับ-จ่ายเงินบำรุง และวิเคราะห์สถานการณ์การเงินการคลัง

๒) สรุปผลการดำเนินงานตามนโยบาย PA

๓) สรุปผลการดำเนินงานตามตัวชี้วัดที่สำคัญและไม่ผ่านเกณฑ์

๔) โครงการเด่น หรือ โครงร่างงานวิจัย หรือ R๒R หรือ นวัตกรรม (จำนวน ๑ เรื่อง)

ส่วนที่ ๓ ปัญหา อุปสรรค และข้อเสนอแนะ

๓.๒ การนำเสนอของ รพ.สต. การนำเสนอผลการดำเนินงานใช้เวลา ประมาณ ๒๐ - ๓๐ นาที

๔. การสรุปข้อมูลการนิเทศ ติดตาม และประเมินผลการดำเนินงานสาธารณสุข สสอ.ภูเก็ตเลย ปีงบประมาณ ๒๕๖๙

เมื่อเสร็จสิ้นการนิเทศ ติดตาม และประเมินผลในแต่ละวันและแต่ละรอบที่ออกนิเทศ คณะกรรมการนิเทศ ผู้รับผิดชอบตัวชี้วัด ดำเนินการสรุปผลการประเมิน ปัญหาอุปสรรค ส่งให้งานประเมินผล กลุ่มงานสนับสนุนวิชาการ เพื่อวิเคราะห์ข้อมูลในภาพรวม รายงานยุทธศาสตร์ รายงานตัวชี้วัด และราย รพ.สต. และจัดอันดับแสดงประสิทธิภาพ การปฏิบัติงานของหน่วยงานระดับ รพ.สต. จัดทำเป็นเอกสารสรุปผลการนิเทศ ติดตาม และประเมินผล รายงานผู้บริหารและสถานบริการ ที่รับการประเมินทุกแห่ง เพื่อนำข้อมูลไปใช้ในการปรับปรุงแก้ไขงานที่เป็นปัญหาและการนิเทศงานของ คณะกรรมการนิเทศฯ ต่อไป

คู่มือขั้นตอน/แนวทางการนิเทศ ติดตาม ควบคุม กำกับงานสาธารณสุข

คู่มือ/แนวทาง
การนิเทศ ติดตาม ควบคุม กำกับงานสาธารณสุข สสอ.ภูเรือ ประจำปี ๒๕๖๙

การนิเทศ ติดตาม ควบคุม กำกับงานสาธารณสุข ครั้งที่ ๑



รพ.สต. เตรียมนำเสนอผลงาน
ตามที่กำหนด ๒๐ - ๓๐ นาที



ผู้นิเทศให้ข้อเสนอแนะเพื่อ
เตรียมนำเสนอ ครั้งที่ ๒

ผู้นิเทศแจ้งผลการนิเทศ ให้ รพ.สต.ทุกแห่ง เพื่อการพัฒนาต่อไป

การนิเทศ ติดตาม ควบคุม กำกับงานสาธารณสุข ครั้งที่ ๒

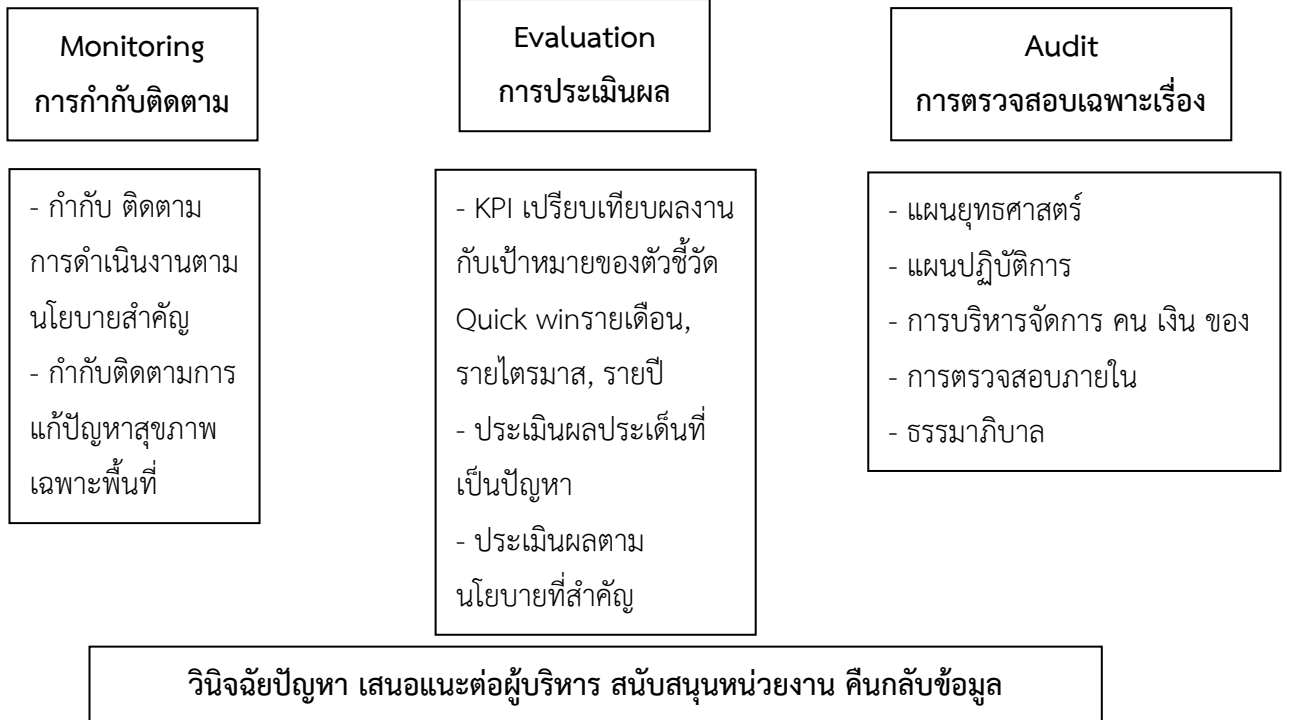


รพ.สต.เตรียมนำเสนอผลงานตามที่กำหนด ๒๐ - ๓๐ นาที

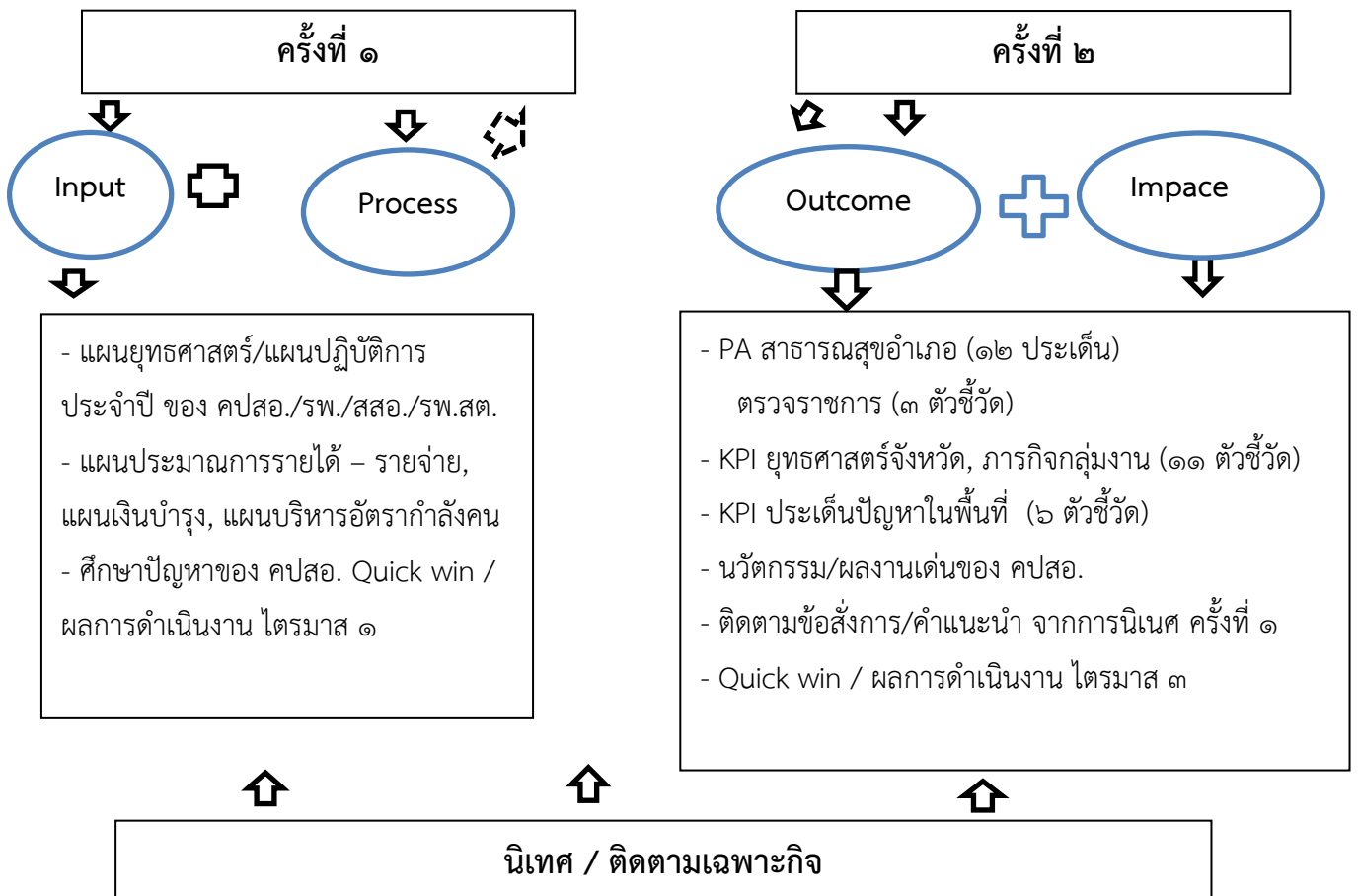


ผู้นิเทศแจ้งผลการนิเทศ ให้ รพ.สต.ทุกแห่ง เพื่อ
ประเมินผลการดำเนินงานประจำปี ๒๕๖๙

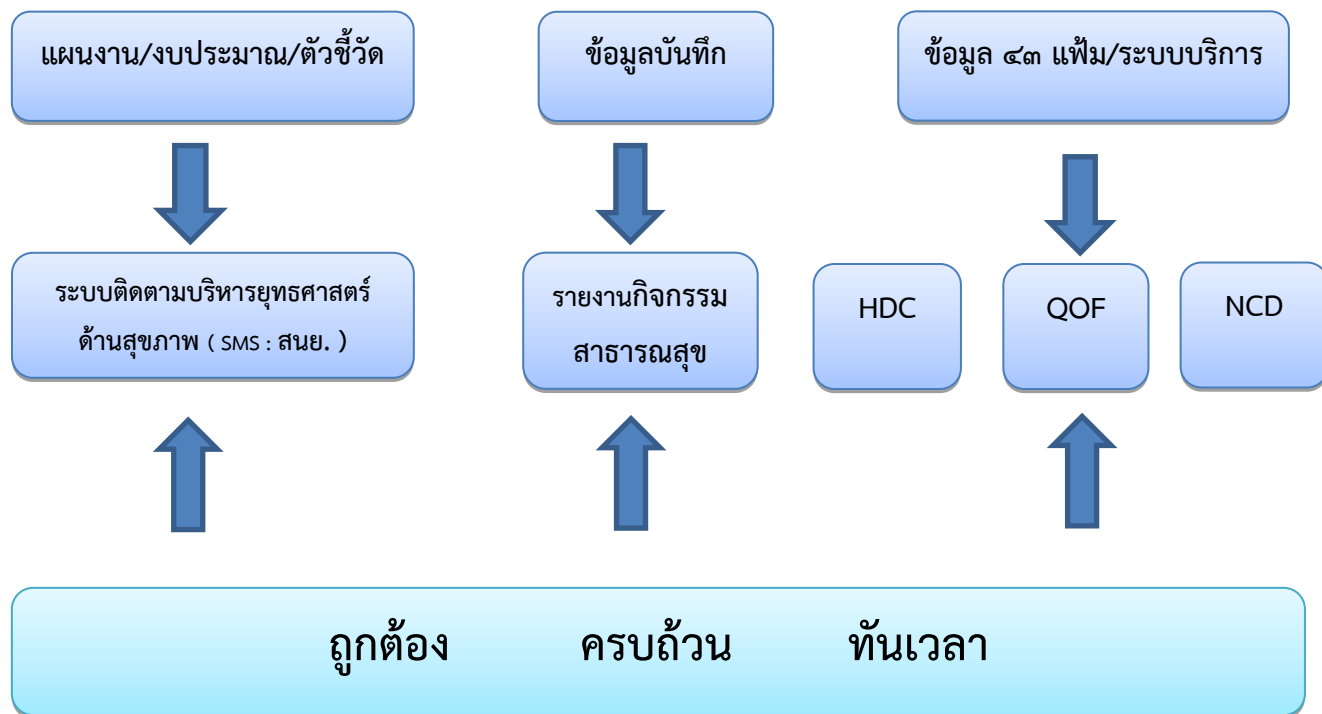
วัตถุประสงค์ของการนิเทศงานผสมผสาน



กรอบการนิเทศงานผสมผสาน ปีงบประมาณ ๒๕๖๙



ระบบข้อมูลที่ใช้ติดตามประเมินผล ปีงบประมาณ ๒๕๖๙



- ★ ส่งข้อมูล ๔๓ แฟ้ม เข้าสู่ระบบ HDC อย่างน้อยสัปดาห์ละครั้ง (ทุกวันศุกร์)
- ★ ส่งข้อมูลเข้าสู่ระบบ NCD อย่างน้อยเดือนละครั้ง (ภายในวันที่ ๕ ของเดือนถัดไป)
- ★ กรอกรายงานกิจกรรมสาธารณสุขให้ครบถ้วนทันเวลา (ภายในวันที่ ๕ ของเดือนถัดไป)
- ★ บันทึกข้อมูลในระบบติดตามการบริหารยุทธศาสตร์ด้านสุขภาพ (SMS : สนย.) ให้ครบถ้วน/เป็นปัจจุบัน (ภายในวันที่ ๕ ของเดือนถัดไป)